



伟乐科技 视听专家
Respect the legacy Bring the future



综合产品画册
2024-2025

公司荣誉

- » 国家专精特新“小巨人”企业，首批重点“小巨人”企业
- » 国家知识产权优势企业
- » 国家高新技术企业
- » 国家火炬计划项目承担单位
- » 国际科技合作重大专项项目承担单位
- » 国家发改委中小企业技术升级改造专项项目承担单位
- » 中国数字音视频编解码技术标准AVS工作组成员单位
- » 广东省创新型中小企业
- » 广东省企业技术中心
- » 广东省“数字电视系统设备及软件”工程技术研究开发中心
- » 广东省民营企业创新产业化示范基地
- » 南非、巴西世界杯、欧洲杯赛事转播设备提供商
- » 国际知名企业ODM/OEM技术合作伙伴
- » 应急广播技术研究实验室成员单位
- » 首批产品通过国家广播电视总局广播电视科学研究院根据《应急广播系统总体技术规范》等系列规范检测企业



质量管控



- » 公司通过ISO 9001:2015、ISO 14001:2015、ISO 45001:2018、ISO 27001:2013、ISO 20000-1:2018等体系认证
- » 获得UL、ETL、CB、CE、FCC、RoHS、CCC等认证，产品入网许可证及权威机构检测报告
- » 选用世界知名品牌，保证元器件质量
- » 全面的降额分析，保证各器件功能冗余
- » 完善的产品追溯系统，记录每个生产细节
- » 48小时高温老化测试，保证产品可靠性
- » 产品MTBF达到10万个小时，长时间稳定运行
- » 专业实验室能力，保障产品可靠性验证

客户服务



7×24小时电话/远程服务



为客户制定系统集成方案



现场安装、调试、检验、培训



系统备份、系统升级服务、软件升级及配置

关于伟乐

- 01-02 公司简介
- 03 广电系统案例/国际案例
- 04-05 应急广播案例/应急广播经典案例
- 06 商用案例

应急广播系统解决方案

- 07-08 应急广播系统组网图
- 09 多网融合智能应急广播系统
- 10 WES100应急广播平台管理系统
- 11 应急广播APP移动客户端
- 12 WES210 IP话筒
- 12 WES280市/县级应急广播适配器
- 13 WES270镇/村级应急广播适配器
- 13 WES701监听音箱
- 14 WES700多模音柱
- 14 WES710多模收扩机
- 15 WES290调频广播应急广播适配器
- 15 WES291音频切换器
- 16 WES298有线/地面数字电视应急广播适配器
- 16 机动应急广播系统

智慧公共广播系统解决方案

- 17-18 智慧公共广播系统
- 19-20 IP网络化公共广播系统图
- 21-22 4G云广播系统图
- 23 WL1000智慧网络广播管理平台
- 23 网络功放及周边产品
- 24 WL101网络寻呼站
- 24 公共广播终端设备

一站式音视频系统解决方案

- 25-26 音视频整体解决方案(有线)
- 25-26 高清编码系统解决方案
- 27 小型有线电视系统解决方案
- 27 编转码解决方案
- 28 商用音视频系统解决方案

广播级高可靠公网传输解决方案

- 29 Impulse 300D网络4K超高清解码器
- 29 SCP 2100专业网络节目采集器
- 29 Centra Gateway 高性价比IP分发网关

全面音视频传输监测方案

31-32 智慧酒店IPTV系统解决方案

数字电视综合前端产品

- 33 DMP900综合前端系统
- 34 SMP200综合前端系统
- 33-34 DMP & SMP功能模块
- 35 CMP100数字电视平台
- 36 CMP200高性价比数字电视平台
- 35-36 CMP系列功能模块
- 37 CMP308多路高清编码调制器
- 37 CMP320 Tuner接收网关
- 38 CMP310HC多路高清编码器
- 38 CMP331M IP调制器
- 39 OMP500实时编转码系统
- 40 OMP500 4K/UHD编转码系统
- 41 UMH160UIG 4K/AVS2专业综合接收解码器
- 41 WSM989专业卫星调制器

42 联系我们



专业音视频设备制造商

伟乐视讯科技股份有限公司, 成立于2005年, 是一家集研发、生产、销售、服务于一体的国家高新技术企业, 是专业的视频传送技术及解决方案提供商。公司致力于数字电视前端、传输、监控、智慧广播、智慧多媒体等领域, 为广电网络公司、广播电视台、融媒体中心、电信运营商、付费电视运营商、视频提供商、IPTV/OTT运营商、在线视频网站、短视频网站、新媒体、云服务商、企事业单位, 以及智慧酒店、医院、游轮等商用视听客户提供一站式的视频传送解决方案。

公司在中美建有双运营中心, 其中广东省总部拥有建筑面积达3万多平方米的现代化科技园区, 美国子公司Sencore位于南达科他州的最大城市苏瀑市。经过近二十年来的经验积累, 公司凝聚了一支由上百名海内外高学历工程师组成的研发团队, 先后成立了市级、省级工程技术研究开发中心, 并掌握了一大批具有自主知识产权的核心技术, 主要技术及产品已在行业内赢得优秀口碑。

公司还在香港、北京、深圳设有全资子公司, 并在波兰、乌拉圭、菲律宾、哥伦比亚等地设有服务人员, 经销商网络遍布150多个国家和地区, 能够快速响应客户需求, 提供个性化的技术支持和便捷的当地化服务。凭借富有创新理念、稳定可靠的产品和解决方案, 公司不仅与多个全球知名企业建立OEM/ODM合作, 同时也为来自海内外的2000多家运营商、5000多家商用单位、5亿多用户提供服务。



在海外，公司已获得与CNN（美国有线电视新闻网）、FOX（福克斯广播公司）、Discovery（美国探索传播公司）、NBC（美国全国广播公司）、SONY（索尼公司）、Blizzard（暴雪娱乐公司）、Walt Disney（华特迪士尼公司）、Warner Bros.（华纳兄弟娱乐公司）等全球知名客户的长期合作机会。

在国内广电领域，公司在全国已建设完成了数十个省级中央广播电视节目无线数字化覆盖工程项目，以及300余个应急广播新国标项目，并获得业主单位和用户的高度认可。在商业领域，公司专门为酒店行业定制的数字电视系统获得业内客户的一致好评，已成功应用在香格里拉大酒店、洲际酒店、和平饭店、丽思卡尔顿酒店、万豪酒店、皇冠假日酒店、喜来登酒店等多家知名酒店以及万科公寓、广州白云机场、厦门会计学院、长江世纪游轮等众多企业单位项目当中。

“伟乐科技、视听专家”，公司将通过持续的技术创新为客户提供优质专业的产品和解决方案，将更多更好的视频节目以更优的效果传送到世界各地。

广电系统案例



广电总局



吉林省新闻出版广电局



江苏新闻出版广电局



黑龙江省广播电视电影局



广东省新闻出版广电局



云南省新闻出版广电局



河北省新闻出版广电局



山西省新闻出版广电局



内蒙古新闻出版广电局



辽宁省广播电视电影局



重庆市新闻出版广电局



四川省新闻出版广电局



贵州省新闻出版广电局



西藏新闻出版广电局



青海省广播电影电视局



中央人民广播电台



中国网络电视台



广东广播电视台



成都广播电视台



南方传媒



北京歌华有线



华数传媒



腾讯



爱奇艺



上海文广



中国有线海南分公司



深圳市天威视讯



新疆中广传播



云南广电网络



甘肃广电网络



江苏广电网络



四川广电网络



河北广电网络



湖北广电网络



广东广电网络



江西广电网络



福建广电网络



河南有线电视



山东广电网络



黑龙江广电网络

国际案例



应急广播案例



伟乐应急广播项目覆盖点

2018年至今，伟乐在山西、江西、西藏、内蒙古、甘肃、广东、云南等多个省份成功部署数百个市级、县级新国标应急广播项目。



应急广播最新案例

西藏拉萨、日喀则应急广播项目

案例简介：我司在西藏成功完成了拉萨6个县和日喀则9个县的应急广播项目建设任务，其中部分部署于海拔5200米处的珠穆朗玛峰大本营周边区域，恶劣的自然环境要求部署在此地的终端设备必须具备极高的可靠性和稳定性。最终，在伟乐工程师的努力之下，适用于高原环境的应急广播产品应运而生，在青藏高原上为广大人民群众及时传递资讯信息。

传输方式：县、镇、村前端采用IP传输方式，终端采用4G/FM传输方式，村前端通过调频发射机传输指令和音频到终端，对于调频信号覆盖不到的区域，采用4G传输方式，实现应急广播信号的综合覆盖。



江西省吉安市井冈山市应急广播项目

案例简介：江西井冈山——中国第一个农村革命根据地在这里创建，被誉为“中国革命的摇篮”和“中华人民共和国的奠基石”。伟乐科技施工团队需完成该区域16个乡镇，134个行政村项目建设任务。现今，伟乐“大喇叭”已在井冈山各个村落“落地生根”，传递着党建精神，播报着应急安全防范知识，为井冈山建立起了“统一联动、安全可靠、平战结合”的应急广播体系。

传输方式：系统采用IP/5G的传输方式，利用现有广电网络搭建应急广播专网进行传输，在无光纤资源的区域使用广电5G物联网卡覆盖，以最低的建设成本灵活实现了应急广播信号的全面覆盖。



云南省德宏州市级应急广播项目

案例简介：云南省德宏傣族景颇族自治州地处祖国西南边陲，辖芒市、瑞丽市、梁河县、盈江县、陇川县，素有“孔雀之乡”、“歌舞之乡”等美称。围绕德宏州及下辖五个县市应急信息的发布需求，伟乐科技结合多种新型通信技术和业务模式，建立了州级、县市两级统一协调、上下贯通、可管可控、综合覆盖的应急广播系统。该系统可与国家、云南省应急广播平台对接，并有效向城乡居民提供应急预警信息和公共信息播报、政务信息发布、政策宣讲等功能服务，从而有效提升两级政府应对突发事件的应急处置能力。

传输方式：县、镇、村应急广播平台采用专线传输方式；州级应急信号源采用IP传输方式；各市县的高可靠终端采用IP/4G/FM/调幅/北斗卫星短报文传输方式。



福建省厦门市翔安区应急广播项目

案例简介：福建省厦门市翔安区位于厦门市东北部，与厦门岛、金门岛隔海相望。为进一步贯彻落实福建人民政府办公室发布的《关于推进全省应急广播体系建设工作的通知》，伟乐科技已在翔安区12个乡镇、122个行政村部署了应急广播设备，经过各方强硬件加持，已实现广播全天候、全方位覆盖，信息灵活调度、传达快速准确、发布安全可靠的应急广播建设目标。

传输方式：整套系统采用IP网络组网，利用现有广电网络搭建应急广播专网进行传输，传输数据稳定安全。



黑龙江省抚远市应急广播项目

案例简介：黑龙江抚远市地处中国的极北地区，冬天气温低至零下30度，现场售后人员与施工队伍一起克服严寒天气及交通上的不便利，保质保量地完成了10个乡镇，69个村，30个自然屯的安装工作，让应急广播系统在疫情防控及极端天气应对方面发挥重要作用。

传输方式：县、镇、村前端采用IP传输方式，乡镇终端、村终端、城区终端采用4G传输方式，有效实现了应急广播信号的综合覆盖。



内蒙古赤峰市翁牛特旗应急广播项目

案例简介：该项目作为伟乐科技第一个内蒙古新国标应急广播项目，伟乐科技团队始终坚持按照“统筹规划、分级建设、安全可靠、快速高效、平战结合”的基本原则部署各项建设工作，分别在14个乡镇，267个村安装了我司的应急广播设备，切实发挥应急广播体系在应急避险、政策宣讲等方面的积极作用。

传输方式：县、镇、村前端采用IP传输方式，终端采用4G/IP/FM传输方式，通过地面数字网络、4G网络传输等，有效利用了现有传输覆盖资源，实现应急广播信号的综合覆盖。



重庆市江北区应急广播项目

案例简介：重庆——中国最受欢迎的旅游城市之一，因其特殊的地貌，又被称为“小香港”和“8D魔都”而江北区作为重庆主城核心区之一，伟乐科技于其12个乡镇，134个行政村布设了包括多模音柱、多模收扩机等室外终端，以及应急广播平台管理系统、镇/村级应急广播适配器等设备，对提升重庆江北区部分景区安全管理及优化环境起到了重要作用。

传输方式：县、乡、村前端采用IP传输方式，城区终端和村级终端采用IP+4G的传输方式，有效利用了现有传输覆盖资源，实现应急广播信号的综合覆盖。



甘肃省兰州市应急广播项目

案例简介：兰州市——甘肃省地级市、省会，是西部地区重要的中心城市之一，丝绸之路经济带的重要节点城市。伟乐科技充分利用兰州市及下辖县市现有广播电视基础设施和多种传播方式，在兰州市皋兰县、城关区、安宁区共三个下辖县级行政区部署了应急广播系统，完善了应急广播传输覆盖网，提高了当地应对各类突发事件中的信息发布能力。

传输方式：县、镇、村前端采用IP组网，村级终端采用IP/4G传输方式，城区终端采用4G/FM传输方式，根据部署位置采用不同的传输方式，充分利用了现有的传输网络资源。



商用案例

杭州奥体中心



深圳湾壹号



乌兰察布集宁国际机场



庐山机场



湛江机场



十里银滩碧桂园
养老度假中心



建水曲江医院



上海市第二中学



世纪神话游轮



上海公安局浦东分局



万豪酒店



洲际酒店



香格里拉大酒店



皇冠假日酒店



希尔顿欢朋酒店



喜来登酒店



福朋喜来登酒店



铂尔曼酒店



威斯汀酒店



丽芮酒店



丽柏酒店



万怡酒店



艾美酒店



维也纳酒店



亚朵酒店



凯悦嘉轩酒店



美居酒店



丽湾酒店



费尔蒙酒店



厦门帝元
维多利亚大酒店



上海和平饭店



西安安朴酒店



北京中奥华美达酒店



上海虹桥迎宾馆



深圳麒麟山庄



厦门罗约
海滨温泉酒店



中油阳光大酒店



金中环酒店公寓



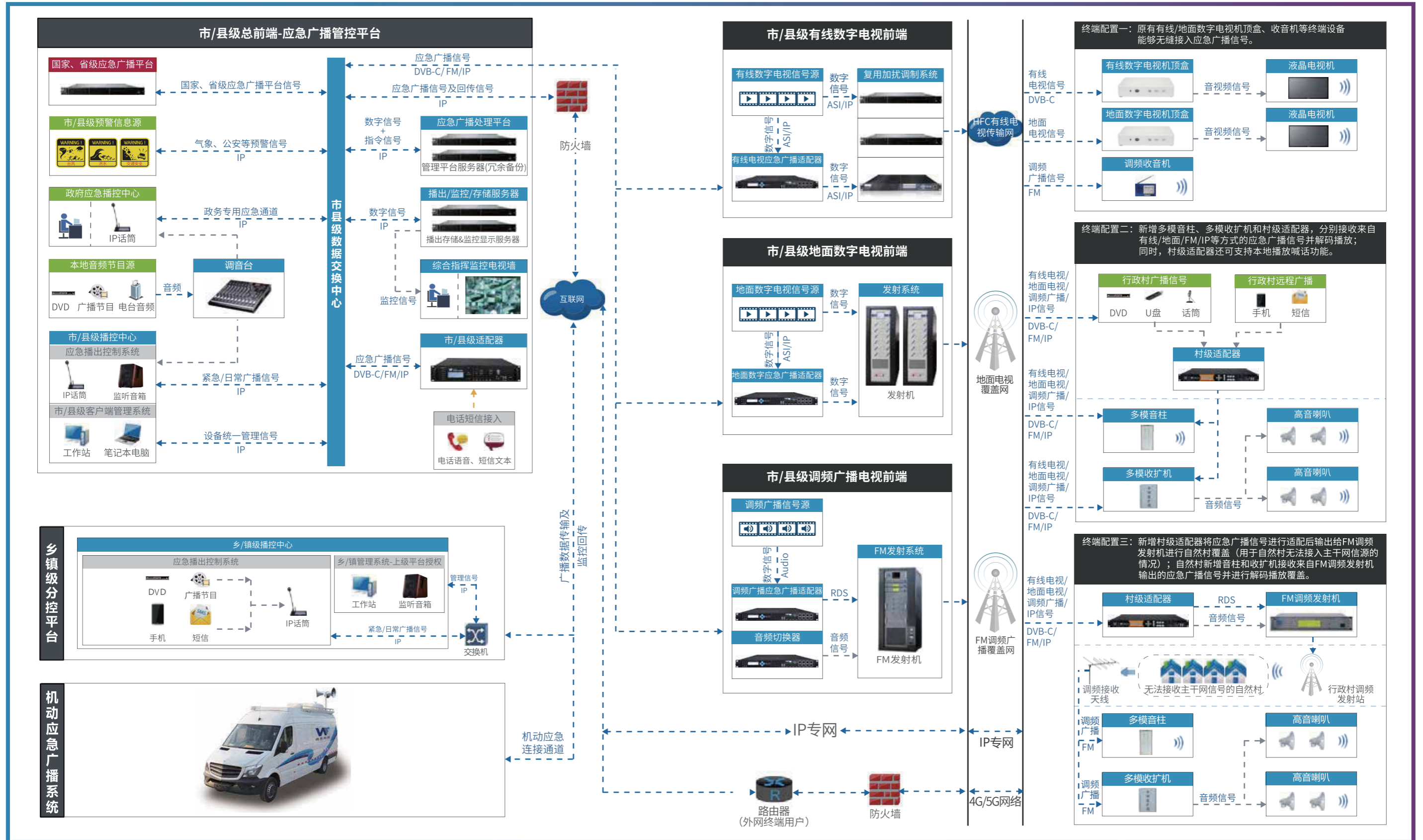
上海爱达·魔都号



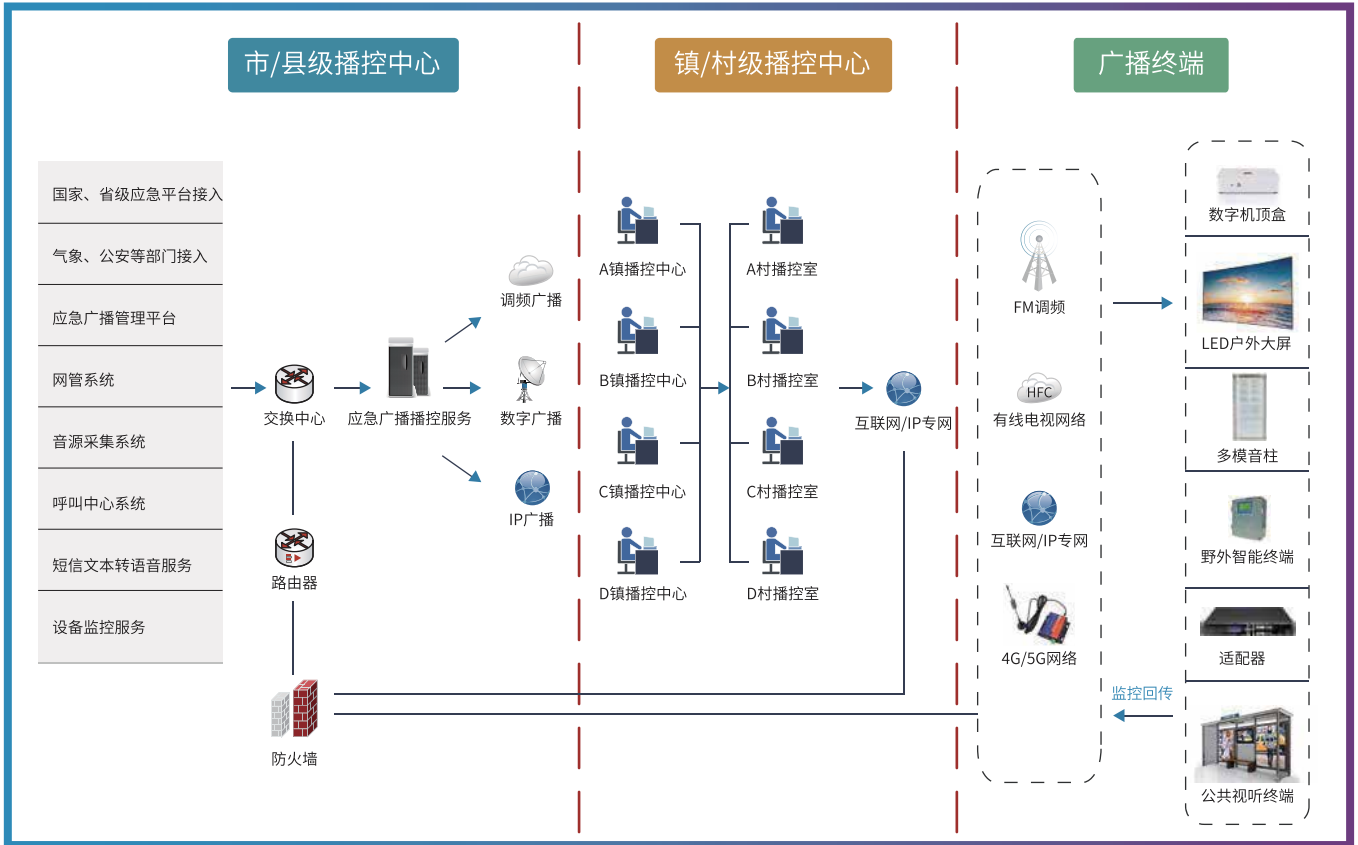
大梅沙海景酒店



应急广播系统组网图



多网融合智能应急广播系统



系统特点:

» 多网融合应急广播系统

伟乐科技多网融合智能应急广播系统，遵循广电总局最新的标准协议，完全适用于国内数字电视广播系统，有线数字电视广播网络（DVB-C）、无线调频覆盖网络（FM-RDS）、4G/5G和双向IP覆盖网络，以及上述网络的混合组网。

» 统一可扩展管理平台

以县级应急管理平台为基本单元，向上对接省级、市级应急广播平台，向下授权镇级分平台，管理镇级、村级终端，连接公安、消防、气象等相关职能部门的应急预警发布系统，满足全网络、全区域统一可扩展的应急广播覆盖管控需求。

» 分区域分权限管理

系统采用省、市、县、镇、村五级权限管理模式，实现分区域分权限管理，集中管控。可实现不同区域用户管理、白名单用户管理、终端注册管理、日常广播及紧急广播等功能。

» 多种广播信源接入

支持卫星、有线、地面、调频、IP、4G/5G、电话、短信、音乐、文本等多种信源接入，支持按区域播发，实现分区域独立运营。

» 多路应急广播通道

支持本地语音、文本、远程电话、短信紧急插播等功能，系统支持多路应急广播通道并发，满足不同区域紧急广播并发需求。

» 多信源接收终端

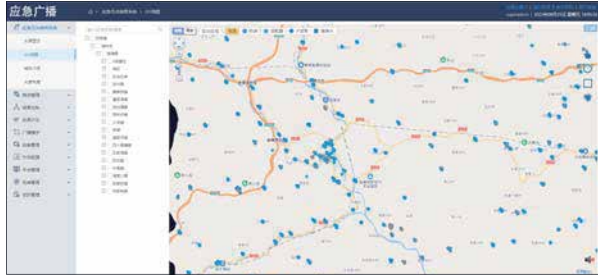
应急广播终端支持DVB-C、FM-RDS、IP、4G/5G等多种模式的接收，适用于各种传输网络。

» 安全可靠

采用国密算法加密技术实现广播数据的加密传输，具备抗干扰、防插播、防盗播等功能，提高应急广播系统播放安全性。

WES100应急广播平台管理系统

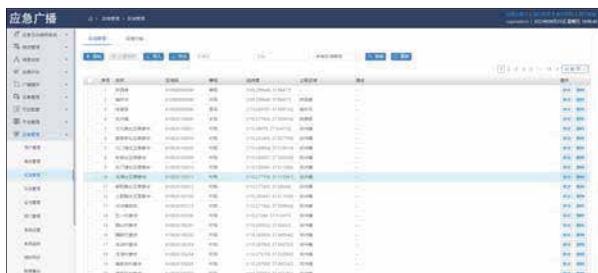
» 地图模式



» 制作播发



» 区域管理



» 效果评估



» 大屏显示



» 视播一体



WES100应急广播平台管理系统,采用模块化的功能设计,具备大屏显示、地图监控、视播一体、紧急广播、日常广播、设备管理、用户管理、统计监测、手机APP应急广播等功能模块,可实现用户分区域、分权限管理,设备统一配置,终端集中开户、配置日常和紧急广播等功能。WES100支持本地、远程多种广播播发方式,实现日常、应急广播的生成及播放,并在地图界面上实时显示终端播放状态,并统计监测播放效果。

系统特点:

- » 支持省、市、县、镇、村各级应急广播平台的接入及紧急广播的播发
- » 分层级、分区域独立播控,按照优先级执行紧急广播功能
- » 可接入电话语音、短信文本内容,实现远程紧急广播
- » 支持日常广播的编排及播发,合理利用广播资源
- » 集中管理应急广播资源及终端设备,统一调配外部广播资源
- » 通过地图模式实现对全网终端的广播下发,并实时显示统计终端播放状态
- » 支持广播指令及内容加密,确保系统安全播出
- » 支持手机APP实时喊话、文件广播、文字广播、广播状态监控、设备状态监控、地图显示

应急广播APP移动客户端



应急广播APP移动客户端可运行于智能手机、pad等移动设备上,通过wifi或4G/5G网络与应急广播平台及终端建立安全加密连接,从而实现便捷的应急广播信息发布、系统设备状态监测及管理。通过APP移动客户端,信息发布者可以不受空间地点限制,可在任何能够联网的地方随时向指定区域发布应急广播消息。所有通过APP发布的应急广播消息,均可在应急广播平台查询到操作记录,便于信息的统一管理和追溯。

系统特点:

- » APP通过专用加密算法与应急广播平台进行加密通信,确保连接和广播信息发布的安全性
- » 支持实时语音、音频文件及文字转语音等多种方式的广播内容播发
- » 可查看摄像头实时画面,并对摄像头绑定的应急广播终端进行实时喊话,实现可视广播及一键告警
- » 可查看终端设备列表及运行状态,支持地图模式显示终端分布情况、状态等参数
- » APP账户分权限管理,针对市、县、乡镇、村管理者可分配不同应急广播播发权限,实现精细化管理
- » 支持扫描终端设备二维码,实现设备在平台的自动注册,方便终端安装施工

WES210 IP话筒



WES210 IP话筒是一款应用于应急广播系统的桌面式播控设备,适用于应急、学校、森林、公安、消防、气象等部门,可广泛部署于县、镇、村播控中心。通过麦克风、电话、短信等方式,支持现场及远程广播,实现紧急广播插播功能。内置监听喇叭,可以实时监听接入内容,并支持远程及本地升级。

产品特点:

- » 支持分区域广播,支持按优先级广播
- » 支持本地麦克风、电话、短信接入,实现紧急广播插播功能
- » 支持定时广播
- » 配有音频输入接口、USB接口,接入音源用于日常广播
- » 支持开机密码、U盾验证两种加密方式
- » 支持电话及短信插播身份权限识别,通过白名单及密码保障紧急插播安全性
- » 播放内容先审核后播放,广播记录可存储、查询、导出,支持SD卡存储
- » 本机运行状态实时回传应急广播平台
- » 集成SM2、SM3国密算法芯片,具有指令安全验签功能
- » 支持触摸屏及网管操作

WES280市/县级应急广播适配器



WES280市/县级应急广播适配器是一款用于应急广播系统的信号接收播控设备,可接收上级平台信号指令,通过多模通道按通道优先级和广播优先级播出广播,支持远程电话、短信紧急广播插播功能,同时具有多种本地音源输入接口,支持本地音源信号的播控下发。WES280可以接收转发上级平台广播信号,也可以作为独立的管理设备,管控所辖区域内应急广播终端的播放。

WES280具有前面板显示屏、操作按键及WEB管理接口,可通过前面板按键或WEB登录的方式对设备进行管理及操作。

产品特点:

- » 接收上级平台信号,多种网络模式输出 (FM-RDS/DVB-C/IP)
- » 本地麦克风,远程电话、短信紧急插播功能
- » 配有RCA、USB接口,接入音源用于日常广播
- » 支持国密加密技术
- » 支持行政区域、业务逻辑区域分区域播控功能
- » 支持一键紧急广播,本地音频插播功能
- » 内置监听喇叭,实时监听广播内容
- » 支持前面板、网络WEB管理

WES270镇/村级应急广播适配器



WES270镇/村级应急广播适配器是一款用于应急广播系统的信号接收播控设备,可接收多通道多模式的广播信号,按通道优先级和广播优先级播出广播,支持远程电话、短信紧急广播插播功能,同时具有多种本地音源输入接口,支持本地音源信号的播控下发。WES270可以接收转发上级广播信号,也可以作为独立的管理设备,管控所辖区域内应急广播终端的播放。

WES270具有前面板显示屏、操作按键及WEB管理接口,可通过前面板按键或WEB登录的方式对设备进行管理及操作。

产品特点:

- » 多模应急广播信号接收 (FM-RDS/DVB-C/IP/4G/5G) 及信号优先级设置
- » 本地麦克风, 远程电话、短信紧急插播功能
- » 配有RCA、USB接口, 接入音源用于日常广播
- » 支持国密加密算法
- » 支持行政区域、业务逻辑区域分区域播控功能
- » 支持一键紧急广播, 本地音频插播功能
- » 内置监听喇叭, 实时监听广播内容
- » 支持前面板、网络WEB管理

WES701监听音箱



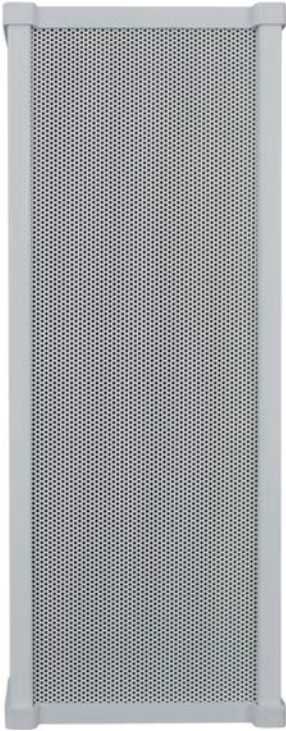
WES701监听音箱是一款用于应急广播系统的室内终端播出设备,可接收多种模式的广播信号并通过内置喇叭放大播出,支持远程开机、关机、参数调整、广播播放等功能,具备远程及本地升级功能,通过IP,实时回传运行数据到播控中心,播控中心可以实时监控音箱运行状态。

WES701采用木制结构,外观高档,可放置于办公室作为监听使用。

产品特点:

- » 支持DVB-C/IP/FM信号的接收
- » 接收应急广播系统指令, 完成音频数据的解码及广播
- » 支持开关机声音淡入淡出
- » 支持无信号时自动待机
- » 支持产品运行状态的回传
- » 集成国密算法芯片, 具有指令安全验签功能
- » 内置25W高保真喇叭

WES700多模音柱



WES700多模音柱是一款用于应急广播系统的室外终端播出设备,可接收多种模式的广播信号并通过内置喇叭放大播出,支持远程开机、关机、参数调整、广播播放等功能,支持图文输出到显示大屏,具备远程及本地升级功能,通过IP或4G/5G模块,实时回传运行数据到播控中心,播控中心可以实时监控音柱运行状态。

WES700采用防水型外壳,具有防雷及过压过流保护机制,可放置在室外长时间工作。

产品特点:

- » 支持DVB-C/FM-RDS/IP/4G/5G信号的接收
- » 接收应急广播系统指令,完成音频数据的解码及广播
- » 支持图文广播输出室外显示大屏
- » 支持开关机声音淡入淡出
- » 支持无信号时自动待机
- » 支持产品运行状态的回传
- » 集成国密算法芯片,具有指令安全验签功能
- » 内置25W高保真喇叭

WES710多模收扩机



WES710多模收扩机是一款用于应急广播系统的室外终端播出设备,可接收多种模式的广播信号并输出到高音喇叭播出,支持远程开机、关机、参数调整、广播播放等功能,支持图文输出到显示大屏,具备远程及本地升级功能,通过IP或4G/5G模块,实时回传运行数据到播控中心,播控中心可以实时监控收扩机运行状态。

WES710采用防水型外壳,具有防雷及过压过流保护机制,可放置在室外长时间工作。

产品特点:

- » 支持DVB-C/FM-RDS/IP/4G/5G信号的接收
- » 接收应急广播系统指令,完成音频数据的解码及广播
- » 支持图文广播输出到室外显示大屏
- » 支持开关机声音淡入淡出
- » 支持无信号时自动待机
- » 支持产品运行状态的回传
- » 集成国密算法芯片,具有指令安全验签功能
- » 可外接100W高音喇叭

WES290调频广播应急广播适配器



WES290调频广播应急广播适配器,接收应急广播平台下发的应急广播信息,经过解析、封装以及适配处理成调频应急广播传输信号,通过调频发射传输网络传送到现网调频终端接收及播放,实现应急广播的覆盖播放。

WES290调频广播应急广播适配器,在应急广播节目播发时,将调频节目替换为应急广播节目传送到现网调频终端接收及播放。在应急广播停止播发后,切换回调频信号。现网家庭终端无需升级软件或修改配置,即可播放应急广播节目。

产品特点:

- » 具备与上级应急广播平台对接的接口
- » 实现调频广播的RDS应急广播协议封装、适配、发送
- » 具有应急广播音频输出功能
- » 支持国密加密算法
- » 支持应急广播指令和音频存储
- » 支持输出控制指令,控制音频切换器切换输出应急广播音频节目
- » 具备双电源供电,支持电源模块的热备份及热插拔

WES291音频切换器



WES291音频切换器,接收调频广播应急广播适配器的切换信号和应急广播音源,同时接收现有台站的音频信号,可自动或手动进行应急广播播发切换,通过把应急广播信息发送到调频发射传输网络,实现应急广播的现有调频终端覆盖播放。

WES291音频切换器,在应急广播节目播发时,将调频节目替换为应急广播节目传送到现网调频终端接收及播放。在应急广播停止播发后,切换回调频信号。现网家庭终端无需升级软件或修改配置,即可播放应急广播节目。

产品特点:

- » 具备与上级应急广播平台对接的接口
- » 具有应急广播音频切换功能
- » 支持国密加密算法
- » 断电直通
- » 支持应急广播指令和音频存储
- » 具备双电源供电,支持电源模块的热备份及热插拔

WES298有线/地面数字电视应急广播适配器



WES298有线/地面数字电视应急广播适配器,接收应急广播平台下发的应急广播信息,经过解析、封装以及适配处理成有线或地面数字电视应急广播传输信号,同时接收应急广播平台下发的应急广播音频,编码为有线或地面数字电视音频流格式。在应急广播节目播发时,将现有数字电视节目替换为应急广播节目传送到现网数字电视终端接收及播放。在应急广播停止播发后,替换回原信号。现网家庭终端无需升级软件或修改配置,即可播放应急广播节目,同时应急广播节目中可以插入字幕、图片,也可以仅替换现有节目的音频和字幕。

产品特点:

- » 具备与上级应急广播平台对接的接口
- » 实现数字电视应急广播协议封装、适配、发送
- » 可在应急广播节目中插入字幕显示和图片显示,终端不需要做任何处理和升级
- » 支持国密加密算法
- » 断电直通
- » 具有灵活、先进的备份机制
- » 具备双电源供电,支持电源模块的热备份及热插拔
- » 支持码流分析、PSI/SI读取、节目编辑、复用、转发、生成等功能
- » 支持多路的地面数字电视节目垫播
- » 具备6个热插拔的多功能扩展卡槽,可根据不同应用场景配置卫星/地面解调接收、编转码、调制输出,适配不同的板卡

机动应急广播系统

便携机动应急广播系统,为应急广播系统的重要组成部分。可在现有应急网络损坏的区域或无应急网络的临时区域进行应急广播覆盖。系统可通过4G/5G网络连接应急广播平台将应急广播信息进行全区域覆盖,也可在本地附近进行应急广播播出和喊话。

该便携设备可以随身携带,任何车辆均可运输。在紧急情况下,可以实现不同场景下的快速到场、快速搭建、快速部署、快速开展应急广播的各种功能。

系统组成:

- » 工控电脑主机
- » 应急广播适配器
- » 调频发射套装
- » 布放式便携调频发射天线套装
- » 接收天线套装
- » 便携拉杆音响投影套装
- » 便携汽油发电机
- » 音柱套装
- » 收扩机套装
- » 布放式长距离喇叭套装



智慧公共广播系统解决方案

现代化的公共广播系统正广泛用于学校、住宅小区、企业园区、工地、医院等应用场景并提供日常广播、背景音乐播放、应急广播等需求，伟乐科技坚持以研发创新为核心，品质至上为理念，近二十年来致力于为客户提供校园广播、园区广播、轨道交通广播、工地广播等适用多种应用场景的公共广播系统解决方案。

伟乐科技公共广播系统解决方案除了能满足日常广播、背景音乐播放等日常需求以外，还具有支持对接政府应急系统、支持手机APP远程控制以及断电断网情况下仍可使用等核心优势，为多种应用场所打造更智慧、平安、和谐的公共环境。

应用场景



校园广播

日常广播、教学广播、应急广播、远程广播，安全有效，声声嘹亮响彻校园。



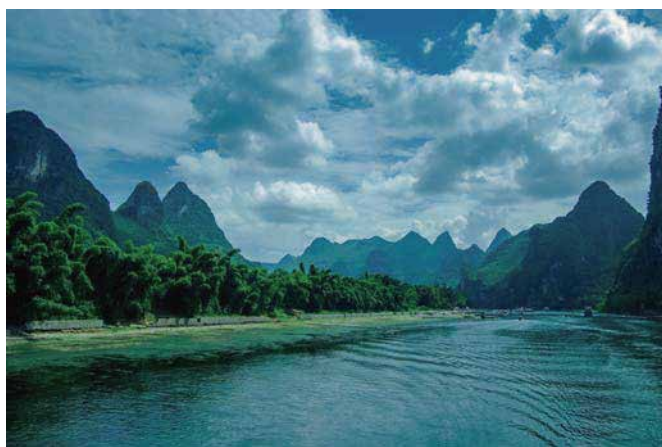
园区广播

包括园区公共区域的背景音乐系统、生产车间的管理广播、办公室广播以及整个园区的紧急事故广播。



工地广播

涵盖工地日常、应急广播、危险违规警戒提醒、背景音乐播放等功能，另外还可实现音视频联动，从而更高效管理工地。



景区广播

应对景区更复杂的应用环境和更高的音质要求，也能实现背景音乐播放、广播寻呼等功能，产品稳定可靠。

系统特点:

» 对接政府应急系统

第一时接收应急指挥中心及相关政府部门的应急广播消息。

» 手机APP远程操作

系统配套手机APP，可远程对已配套伟乐公共广播系统设备的场所进行广播讲话、播放文件通知或紧急通知等。

» 断电断网可用

断电断网后系统可继续运行30分钟，为播发紧急广播通知预留时间。

» 联动安全系统

对接主流AI摄像头，实现违规危险情况自动联动广播终端现场警告并上报管理员处理。

» 分区/分组/全区控制

系统可通过服务器主机寻呼话筒，对任意分区、分组、全区进行个性化广播，不同分区可以播放不同的广播节目，分区音量单独可调。

» 外部音源采集

通过音频采集器可以将外部音源输入到系统中作为节目源进行广播，实现外部指定节目的播放。

» 创新应用模式

与多媒体教学系统融合，蓝牙、无线麦广播，丰富课堂教学手段，可作为听力考试备份方案。

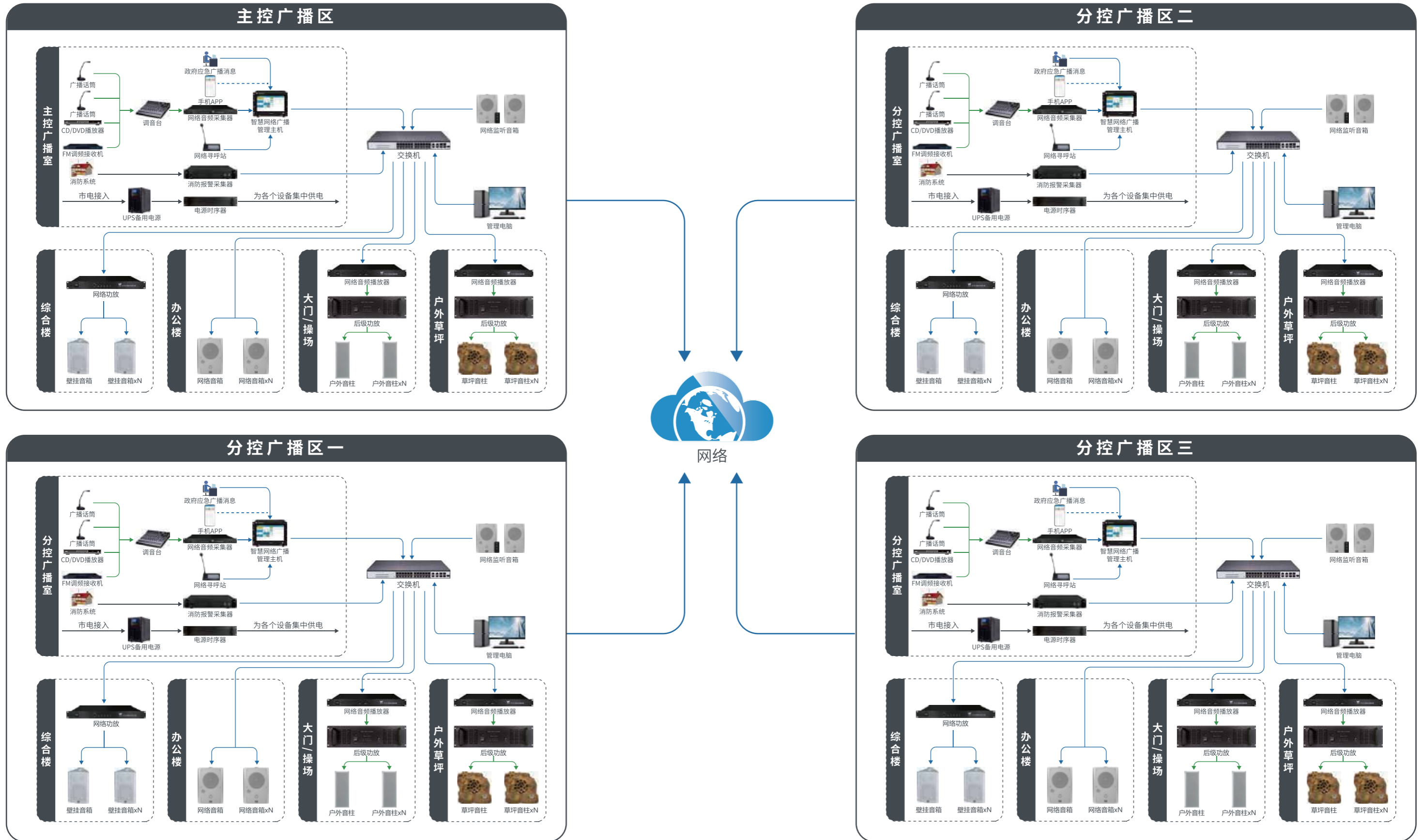
» 支持定时广播

系统按预先编排的任务运行，进行定时播报，实现无人值守。

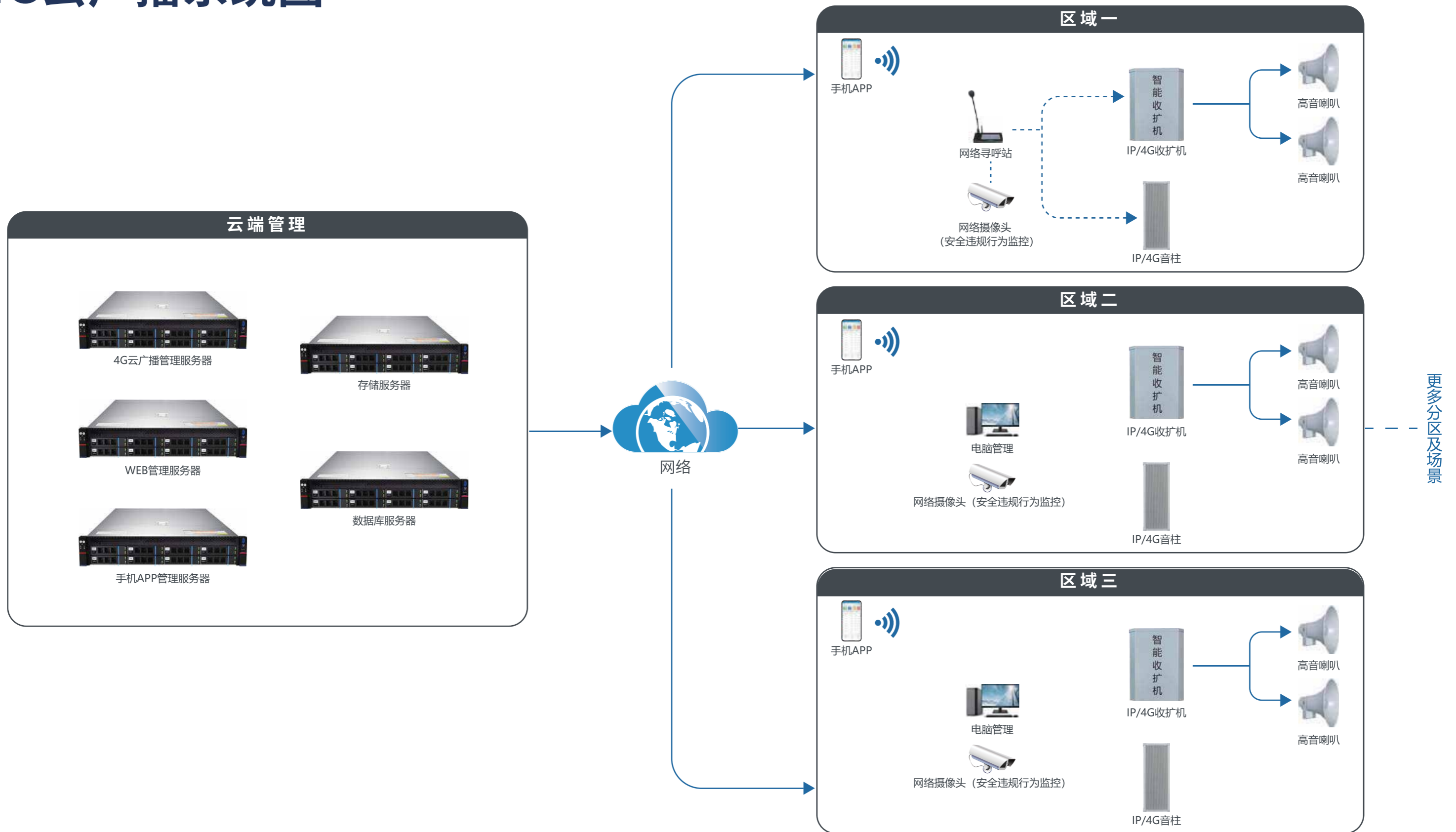
» 支持远程控制

全数字网络传输架构，园区的电脑可安装分控广播平台软件，按设置的账号权限进行系统控制和广播任务编辑。

IP网络化公共广播系统图



4G云广播系统图



WL1000智慧网络广播管理平台



产品特点:

- » 17.3英寸工业级高清显示屏，工业级主板，英特尔64位处理器，多任务并行速度快
- » 广泛部署在局域网/广域网，支持各种场景广播系统的搭建
- » 支持实时/定时、分区/分组、文字/文件/话筒/播放器等各种组合广播
- » 可与当地政府应急广播系统对接，第一时间接收、播发政府发布的紧急广播消息
- » 支持全天无人值守工作，支持断电数据保护，支持自定义心跳数据
- » 任意单体终端、群类分组的呼叫、音乐播放、定时、打铃功能，支持远程无线遥控功能
- » 预置6类一键紧急广播音频，紧急情况下一键触发广播

网络功放及周边产品

前置放大器



- » 5个话筒输入，2个优先，3个辅助
- » 各通道独立音量控制
- » 自动静音（有强插功能）

网络音频采集器



- » 4路实时模拟RCA音频输入采集
- » 广播级音频编码芯片，高保真CD音质
- » 支持TCP/IP, UDP, IGMP, ICMP, ARP等多种协议

机架式DVD播放器



- » DVD/VCD/CD/USB播放功能
- » 高亮度动态LED显示
- » 支持曲目直选和通电自动播放

网络功放



- » 60W、120W、250W、350W、650W可选
- » 内置蓄电池保障应急广播（选配）
- » 短路和24V控制信号输出
- » 内置SD卡存储定时广播内容

网络音频播放器



- » 可外接1路模拟音频输入并解码输出模拟音频
- » 可根据广播播放状态自动控制220V交流受控电源，从而控制下级功放启停

后级功率放大器



- » 输出功率500W、1000W、1500W可选
- » 100V、70V 定压输出和4 Ohms定阻输出
- » 6.3mm插口和XLR插口可实现环接

*更多产品敬请来电咨询

WL101网络寻呼站



产品特点:

- » 桌面式7寸真彩触摸屏
- » 全虚拟按键加音量调节旋钮，UI界面简洁直观，播控操作便捷
- » 具有三色十段电平指示，话筒讲话时声压显示更直观
- » 内置3W监听扬声器，可试听音频内容或对讲时使用
- » 话筒实时讲话、U盘内容点播、主机平台内容点播
- » 具有1路模拟音频输入，可外接模拟音源或无线麦克风，1路音频输出
- » 快速操作分区分组广播、实时紧急广播

公共广播终端设备

无源壁挂音箱



- » 10W、20W可选
- » 工作电压70/100V
- » 适用于室内、走廊

网络音箱



- » 30W，可外接1个30W副音箱
- » IP网络、蓝牙、模拟音频、MIC接入
- » 内置SD卡存储定时广播内容

无源室外音柱



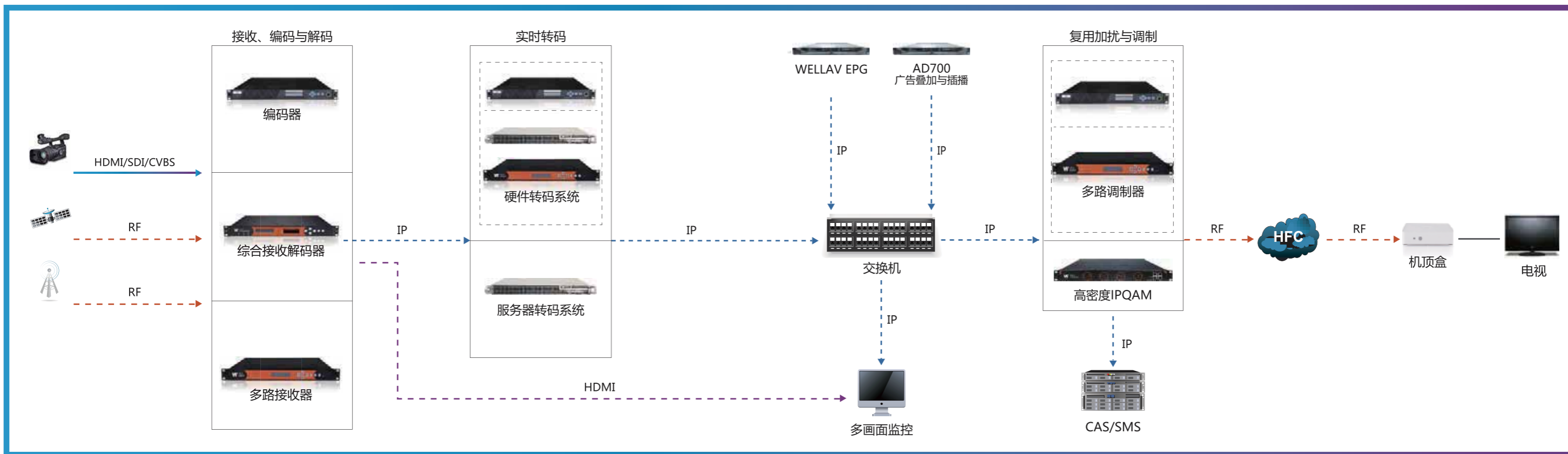
- » 20W、30W、40W、60W、80W、120W可选
- » 工作电压70/100V
- » 户外防水IP66

石头型仿真音箱

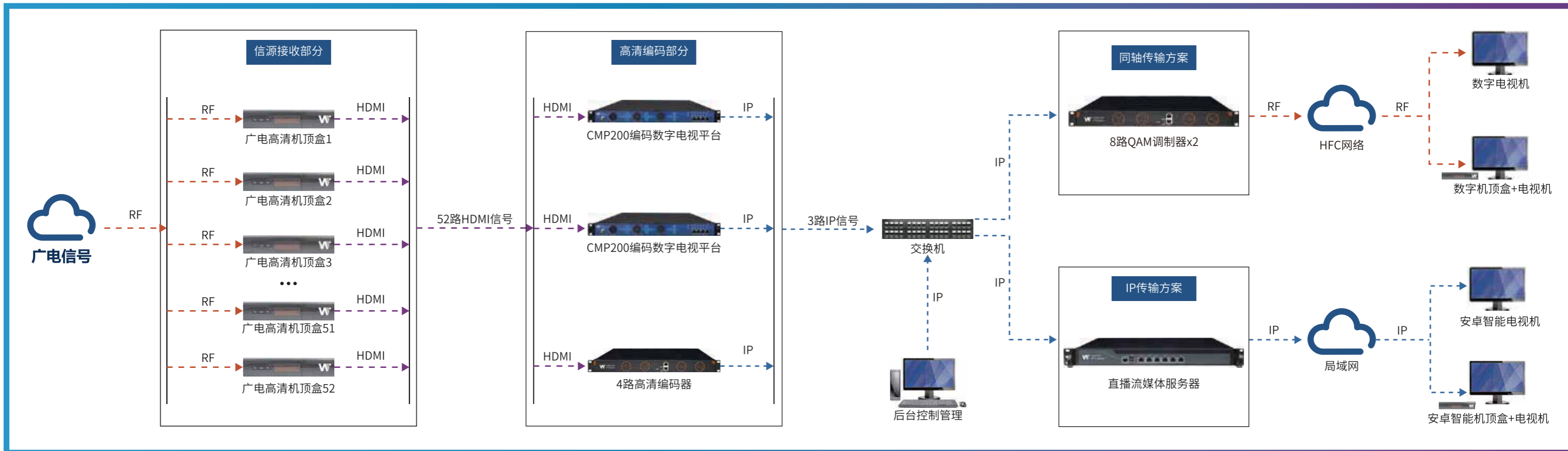


- » 额定功率20W、30W可选
- » 工作电压70/100V
- » 户外防水IP66

音视频整体解决方案(有线)



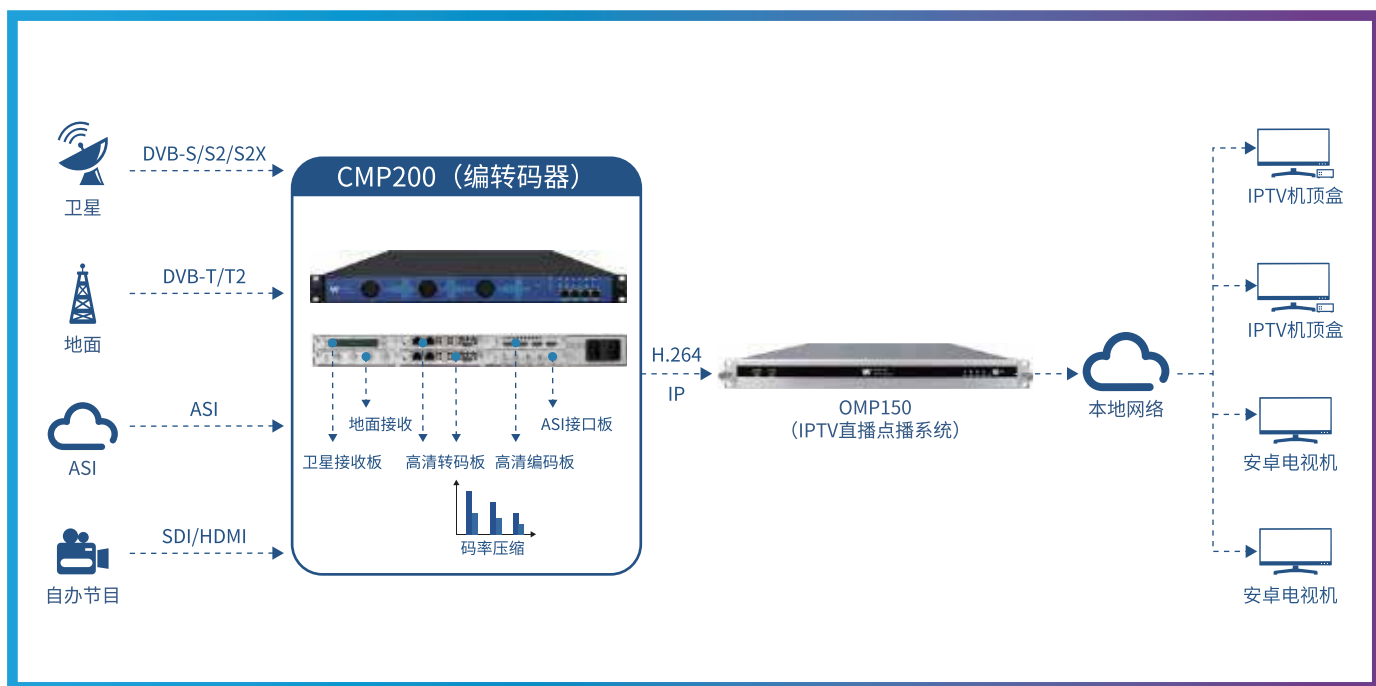
高清编码系统解决方案



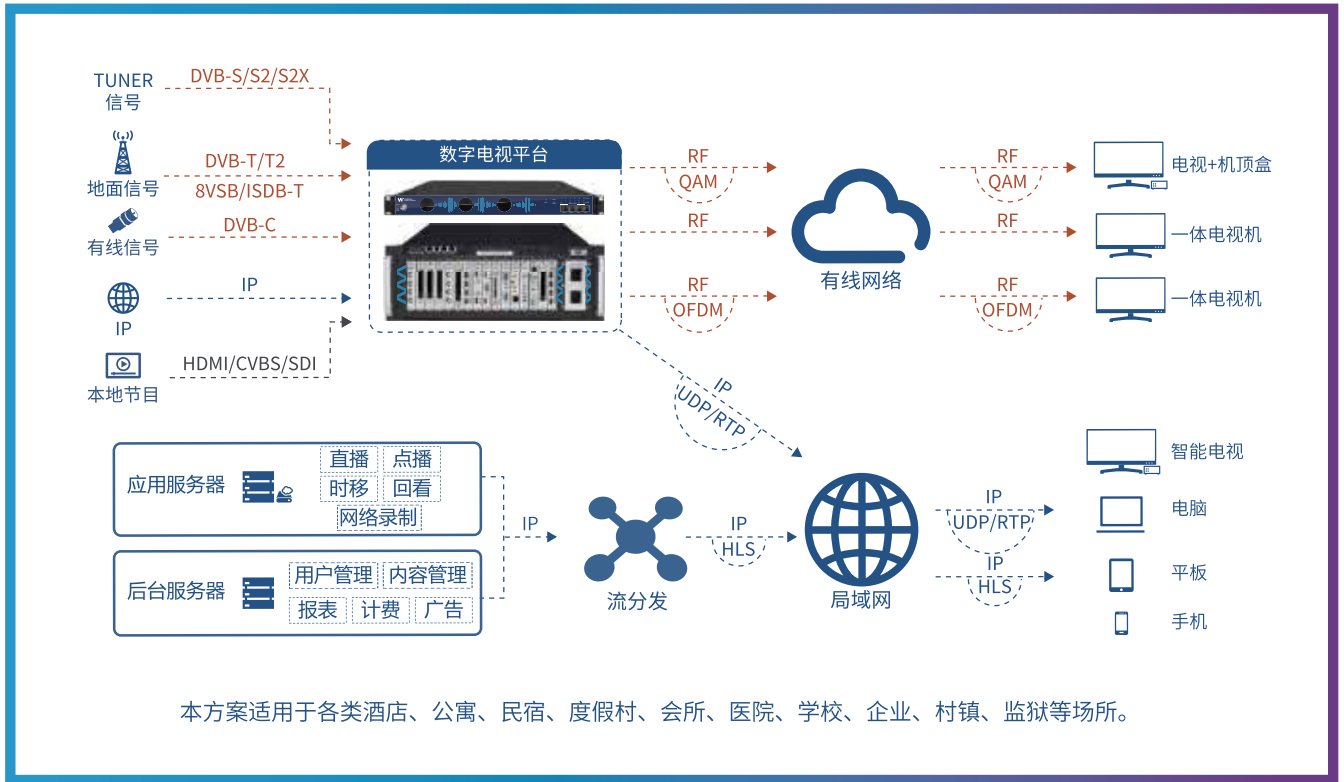
小型有线电视系统解决方案



编转码解决方案

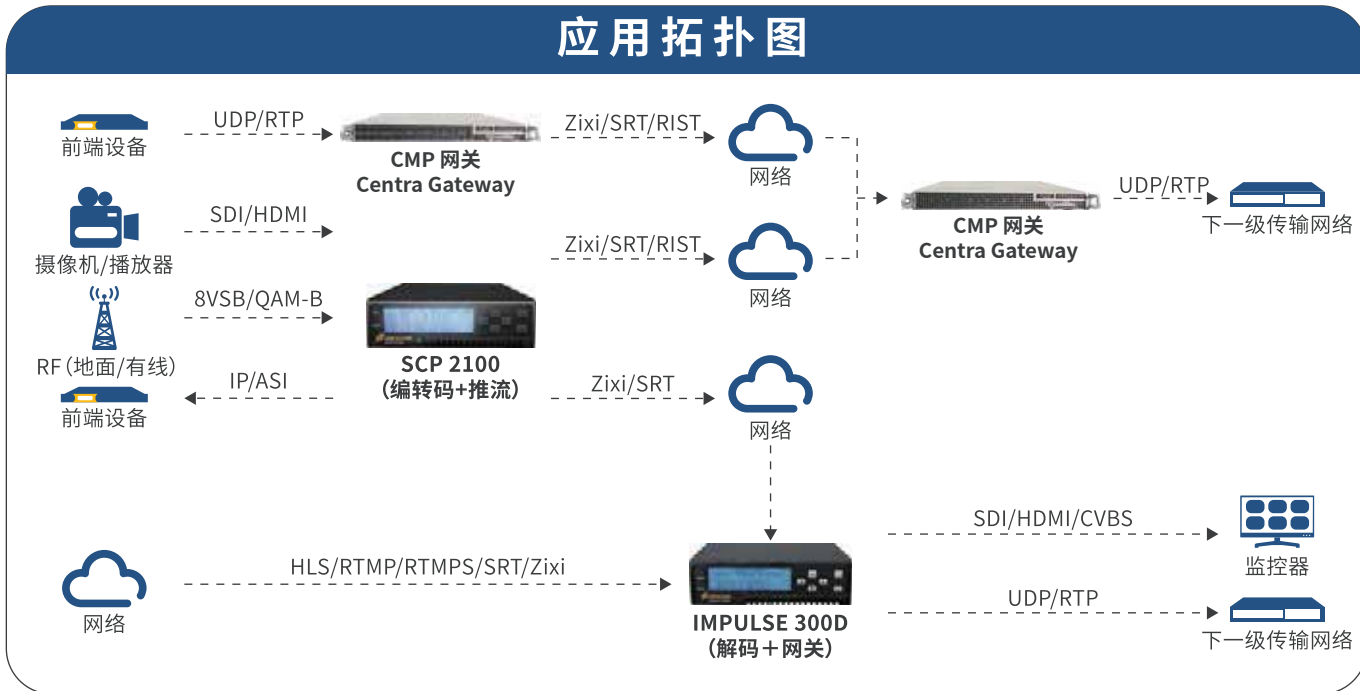


商用音视频系统解决方案



广播级高可靠公网传输解决方案

应用拓扑图



Impulse 300D网络4K超高清解码器



- » 支持H.265/H.264/MPEG-2视频和4K超高清解码
- » 解码输出3G-SDI、HDMI 2.0和CVBS
- » 支持主流互联网交付协议: HLS、UDP、RTP、SRT、RTMP/RTMPS、Zixi等

SCP 2100专业网络节目采集器



- » 支持单路HDMI/SDI标清编码
- » 支持8VSB/QAM-B/IP/ASI视频接收转码或码率重设
- » Zixi、SRT、RIST等公网协议输出

Centra Gateway 高性价比IP分发网关



多协议可靠传输

- » AES加密的SRT协议
- » ZEN Master集成的Zixi协议
- » DTLS和PSK加密的RIST协议
- » HLS接收模式: pull/push
- » RTP/UDP、MPTS或SPTS

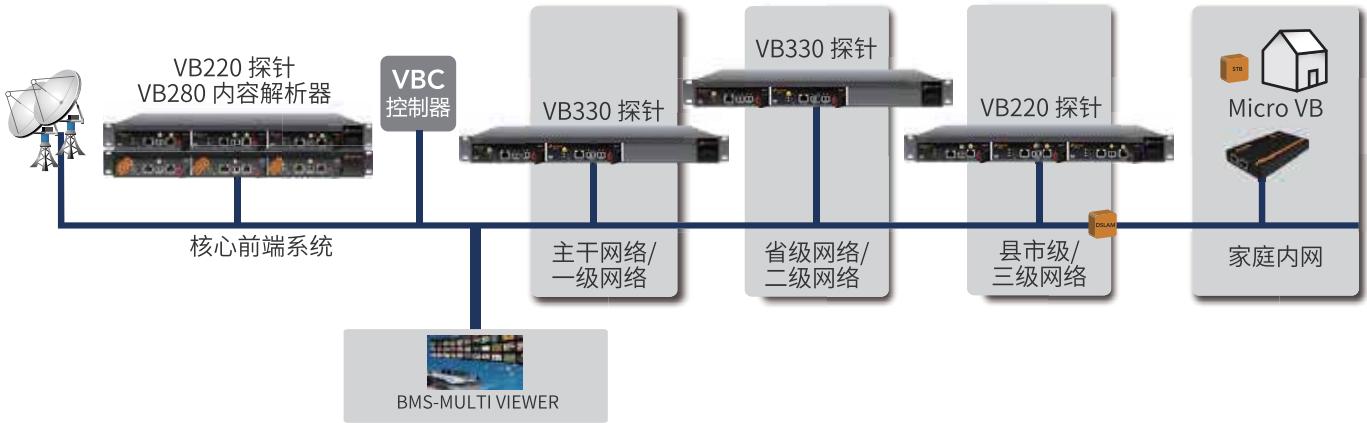
多型号可选

- » 点对点、点对多点按需配置
- » DMG 70010: MiniPC, 5 通道
- » DMG 70020: 1RU, 15 通道
- » DMG 70030: 1RU, 50 通道

灵活部署

- » 硬件或云端软件部署
- » 适用于任何应用的迷你PC或1RU机架安装
- » 支持AWS、阿里云和google cloud等云环境部署

全面音视频传输监测方案



伟乐科技推出的全面数字电视音视频传输解决方案,根据客户节目部署情况,通过在各个监控节点安置不同信号类型、处理能力大小各异的音视频流监测探针,可实现从节目源、节目制作、节目分发到终端接收的端到端的实时监测与分析能力。

通过方案提供的24x7x365不间断监测的数据分析、报警、日志、故障码流、实时多画面电视墙以及具备国际领先专利的专业分析图谱,用户可及时发现并快速定位问题,将现在传统昂贵的被动式故障切换保障方式提升至实时、主动的故障预防方式。

方案特点:

- » RF、ASI、IP各类型探针全面覆盖整个传输链路,提供24x7x365不间断监测
- » 完全兼容基于传统MPEG-TS传输协议以及最新的OTT协议
- » 提供电视墙进行QoE监控,组态方便并支持不同标准解码(MPEG-2/H.264/HEVC)
- » 提供不同级别(含成本)的探针以监测前端、核心网络、边缘设备以及终端
- » 提供统一网管进行统一数据(含故障码流)收集、分析与设备管理
- » 支持第三方开发接口管理协议,方便集成至现有管理系统

智慧酒店IPTV系统解决方案



- ◎ 量身定制
- ◎ 高性价比
- ◎ 端到端方案
- ◎ 快速部署

随着5G、互联网行业的发展,人们对视频娱乐的要求也越来越高,构建更智能化、个性化的互动电视系统成为各服务型企事业单位提升竞争力和影响力的重要战略手段。伟乐科技紧跟市场需求,针对酒店、学校、机场、医院、游轮等各种应用场景推出行业定制的数字电视系统解决方案。该方案主要由CMP系列信源接收处理系统和OMP系列IPTV系统组成,提供从信源获取、节目处理到终端分发的一站式服务,除了电视节目直播、高清视频点播、广告图片字幕叠加等基本功能外,还为企业单位度身定制终端菜单显示和客户服务,有效树立品牌形象。



定制开机欢迎页面



多种界面风格可选



高清直播节目分组



本地/第三方视频点播



自定义二级菜单内容



自定义服务内容介绍



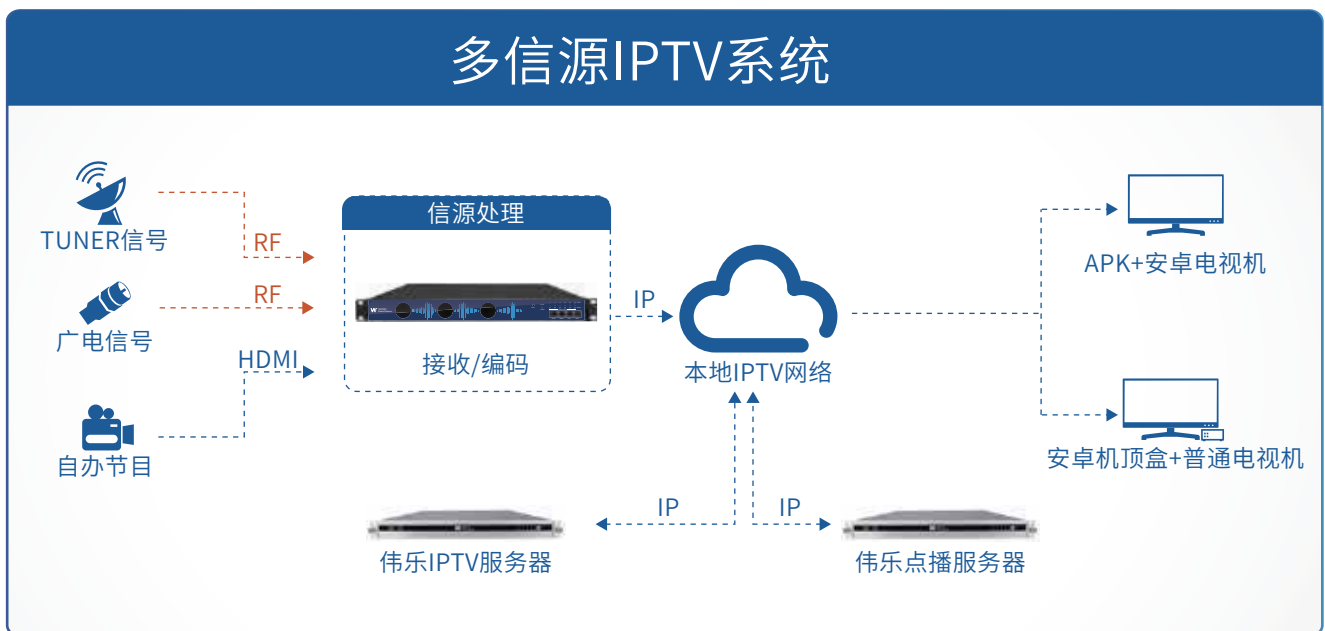
第三方系统对接



集成第三方APP



该方案中，伟乐IPTV服务器直接接收运营商的IPTV信号，并进行管理和分发，具有操作简易，维护便捷的特点。该方案主要适用于具备本地电信、联通或移动IPTV信号接入条件的行业客户，单台设备即可完成信源接收处理及分发。



该方案以伟乐IPTV服务器作为内容分发和管理核心，使用伟乐CMP产品进行前端信号（如tuner、有线、地面或机顶盒、DVD等）接收和处理，再配以伟乐定制终端，具有较高的集成度和良好的兼容性，同时也大大地简化了技术维护过程。该方案主要适用于具备多种不同类型信号源，需要统一接入IPTV系统并对节目进行统一管理的酒店，通过搭配不同型号产品，形成端到端的一站式方案。

数字电视综合前端产品

DMP900综合前端系统



DMP900是一款高性能、高灵活性、高稳定性的模块化前端平台产品,通过搭载不同类型的模块,能够实现接收、解扰、编码、转码、加扰、复用、调制、IP/ASI输入输出等自由组合功能。为您量身定制前端系统的同时,还能提供长期稳定的冗余安全保障。

产品特点:

- » 1U机架, 模块支持热拔插
- » 高达6G的强大数据处理能力
- » 任意数字电视信号输入输出
- » 热拔插双电源冗余配置
- » TS流级、节目级、PID级节目复用
- » 支持输入自动热切换, 支持各路备份镜像输出
- » 完全支持MPEG/DVB/ATSC/ISDB/SCTE/AVS+标准
- » 支持设备级、模块级、方案级冗余热备份
- » 20路的DVB-S/S2、DVB-C、DVB-T/T2、DTMB、ISDB-T、8VSB、ABS-S接收
- » 支持DVB-CAS (CI/CAM)、BISS解扰
- » 支持ASI、IP、DS3多接口、多协议输入输出, 并具备FEC纠错功能
- » 高达20路标清/20路高清节目编码 (MPEG-2/H.264)
- » 高达20路标清/5路高清AVS+节目编转码
- » 高达40路节目实时在线转码 (应用于多屏或OTT)
- » 支持DVB同密加扰
- » 40路QAM非邻频调制、20路OFDM调制
- » 16个频点的调制转换 (DVB-S2/S/T2/T/QAM)

DMP & SMP

» 接收



- DVB-S2接收模块 (4路)
- DVB-C接收模块 (4路)
- DVB-T/T2接收模块 (4路)
- ATSC接收模块 (4路)
- DTMB接收模块 (4路)

» 码流接口与解码



- IP&ASI二合一模块
- TSIP光电二合一模块
- DS3接口模块
- ASI接口模块
- 解码模块 (模拟或数字)

» 加扰、解扰



- 加扰模块DVB (CAS), IPTV (AES)
- CI解扰模块 (2个CI插槽, 可选BISS解扰)

SMP200综合前端系统



SMP200是新一代组合式专业数字多媒体平台,支持任意输入和输出,具有强大的码流和节目处理能力。采用紧凑的1RU机箱设计,除了本身自带2个ASI输入、2个ASI输出接口和两个千兆IP数据接口外,还能同时配置多达3个独立的功能模块。它具有断电记忆功能,灵活易用,为有线电视、地面电视、卫星电视、IPTV/OTT、专业视频传输和其他各种视频服务提供了高性价比、高集成度的数字电视系统解决方案。

与传统的只提供电源、散热和外壳而没有数据交换能力的前端机箱不同,SMP200专注于数据处理能力,类似于一台高速服务器的结构,大大减少了接线需要,大幅提高了设备的效率和可靠性。该设备可配置3个输入/输出模块。各模块可根据实际应用单独配置,包括接收、解码、编码、转码、ASI、IP、加扰、解扰、复用和QAM/ISDB-T/8VSB调制,以支持网络运营商日益增长的功能需求。



产品特点:

- » 完全支持MPEG/DVB/ATSC/ISDB-T/SCTE/AVS+ 等标准
- » 支持高达4G数据的交换处理能力
- » 支持TS流级、节目级、PID级节目复用
- » 具备强大的PSI/SI表解析、重构和处理能力
- » 支持EPG和私有数据嵌入处理
- » 主机自带2个ASI输入和2个ASI输出接口
- » 主机自带2个IP数据端口, 可实现主备输出

功能模块

» 编码、转码



- CVBS MPEG-2/4标清编转码模块
- SDI/CVBS MPEG-2/4高标清编转码模块
- SDI/CVBS AVS+高标清编转码模块
- HDMI MPEG-2/4高标清编转码模块
- 高密度、低码率转码模块

» 调制



- 非临频QAM调制模块
- OFDM调制模块
- 8VSB调制模块
- ISDBT调制模块

» 码流处理



- ASI码流切换模块
- SFN单频网适配模块
- IP协议转换模块
- 解扰模块

CMP100数字电视平台



CMP100数字电视平台是一款专门针对商用市场而推出的全新系统平台,具备高密度、高性能和高灵活性的特点。通过搭载不同类型的业务模块,本产品能够实现接收、解扰、编码、复用和调制等自由组合功能。

产品特点:

- » 4U标准机箱设计
- » 支持双电源冗余备份
- » 支持热拔插模块化设计
- » 高密度,最多支持16块模块
- » 高性能,每个模块可处理800Mbps节目码流
- » 高灵活性,支持任意模块组合
- » 高可靠性,超长稳定运行时间
- » 低功耗,高效嵌入式设计
- » 支持DVB-C/S/S2/S2X接收
- » 支持HEVC/H.264 HD/SD和MPEG-2 SD编码
- » 支持TS流级、节目级、PID级复用
- » 支持QAM调制
- » 支持WEB网管和SNMP协议
- » 支持告警和日志
- » 支持PSI/SI/PSIP分析和生成

CMP系列



6路标清CVBS编码模块



4路Tuner接收解扰模块



4路Tuner FTA接收模块



多路高标清转码模块



4路/8路高清HDMI编码调制模块
(支持HEVC编码,带图文字幕插播)



4路DVB-C/DTMB
接收解扰模块

CMP200高性价比数字电视平台



CMP200数字电视平台是专为商用音视频解决方案设计的低成本、高性能、模块化的前端设备，具备高密度、高性能和高灵活性的特点，可实现接收、解扰、编码、复用、调制和IP处理等功能。编码模块可采用广播级编码或商用级编码，接收解扰模块和调制模块支持丰富的接收和调制模式。同时，主机自带2个千兆网管口和2个千兆数据口，具备强大的IP数据交换处理能力。

产品特点:

- » 19英寸1U标准机架式设备
- » 主机自带2个千兆网管口和2个千兆数据口，支持远程网络管理和IP数据流输入输出，支持外部设备连接使用
- » 前面板可集成8路QAM调制模块，后面板具备6个槽位，可根据实际需要搭配任意功能模块
- » 模块支持热插拔，便于设备在线调试、维护、管理
- » 支持最多24路HDMI高清编码
- » 支持最多24路有线、地面、Tuner接收
- » 支持授权控制

功能模块



8路Tuner FTA接收模块



2路高清SDI编码模块



4路高清HDMI编码模块



4路/8路高清HDMI编码模块
(支持HEVC编码, 带图文字幕插播)



16路QAMA调制模块



32路IP调制模块 (带加扰)



5口ASI输入输出模块



多网络协议IP输入输出模块

CMP308多路高清编码调制器



CMP308系列是伟乐科技专为商用电视系统研发的高性价比编码调制设备。该设备支持8路HDMI输入和QAM调制输出,支持HEVC/H.264高清编码,且编码节目支持图文OSD插入功能,另支持远程网络管理,非常适用于酒店、会所、医院、浴场、学校等数字电视系统。

产品特点:

- » 支持8路HDMI高清输入
- » 支持HEVC/H.264高压压缩视频编码格式
- » 支持QAM调制输出
- » 支持MPEG-1 Layer2、AAC (选配)、AC3 (选配) 音频编码格式
- » 支持滚动字幕、图片及二维码叠加,可在电视屏幕任意地方显示,可调坐标1920X1080,可调字体、颜色、分辨率
- » 支持Web远程网络管理

CMP320 Tuner接收网关

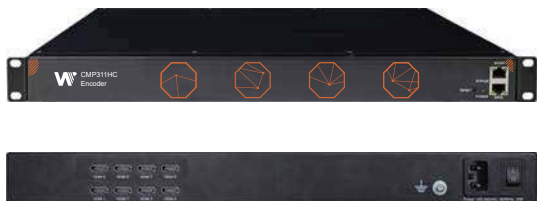


CMP320系列是伟乐科技专为商用电视系统研发的高集成度、高性价比Tuner接收网关设备。该设备支持8或16路Tuner清流接收,支持远程网络管理和IP输出(MPTS或SPTS),非常适用于酒店、会所、医院、浴场、学校等IPTV和数字电视系统。

产品特点:

- » 支持8或16路Tuner清流接收
- » 支持多节目流 (MPTS) 或单节目流 (SPTS) IP输出
- » 支持Web远程网络管理
- » 支持授权控制

CMP310HC多路高清编码器



CMP310HC系列是伟乐科技专为商用电视系统研发的高性价比编码设备。该设备支持最高8路HDMI输入，支持远程网络管理和IP输入和输出(MPTS或SPTS)，同时支持外部设备连接使用，具备图文叠加功能，非常适用于酒店、会所、医院、浴场、学校等IPTV和数字电视系统。

产品特点:

- » 支持4或8路HDMI输入
- » 支持H.264高压缩视频编码格式
- » 支持MPEG-1 Layer2、AAC（选配）、AC3（选配）音频编码格式
- » 支持多节目流（MPTS）或单节目流（SPTS）IP输出
- » 支持滚动字幕、图片及二维码叠加，可在电视屏幕任意地方显示，可调坐标1920X1080，可调字体、颜色、分辨率
- » 支持Web远程网络管理
- » 支持授权控制

CMP331M IP调制器

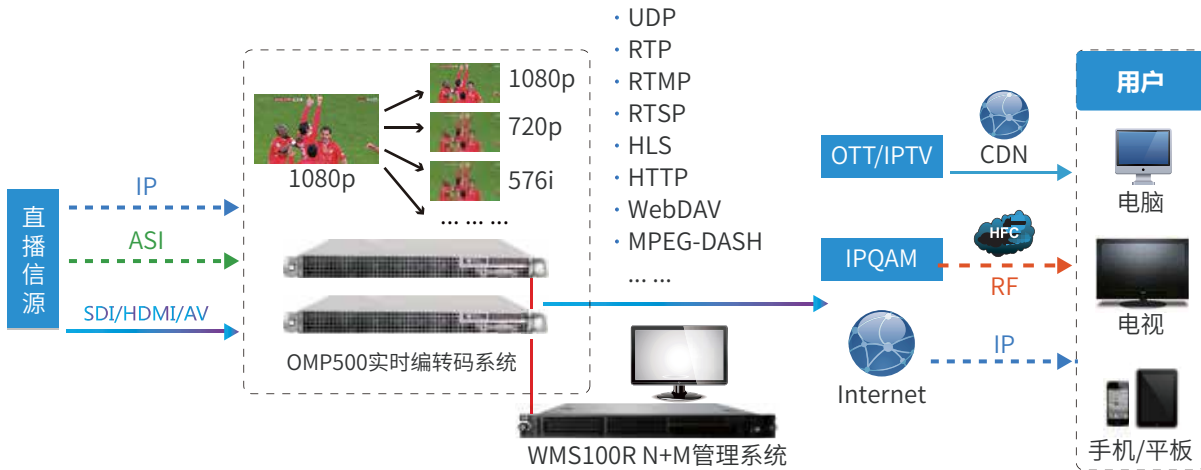


CMP331M系列是伟乐科技专为商用电视系统研发的高集成度、高性价比IP接收复用调制设备。该设备支持60路IP接收，4/8路调制输出。非常适用于酒店、会所、医院、浴场、学校等IPTV和数字电视系统。

产品特点:

- » 支持60个通道IP输入
- » 支持4/8路调制输出
- » 支持多节目流（MPTS）或单节目流（SPTS）IP输入
- » 支持Web远程网络管理
- » 支持授权控制

OMP500实时编转码系统



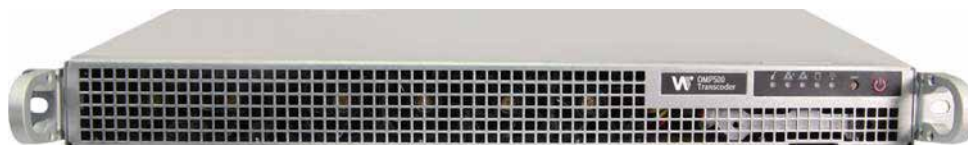
OMP500实时编转码系统是一套性能优异、功能强大、可定制、可扩展的实时编转码服务器系统，支持多路高质量的高清、标清和低清节目流的处理，并可输出多屏、多格式信号。本系统支持市面上所有主流编码标准，如MPEG-2/H.264/HEVC/AVS+，并采用行业领先的、独特的压缩算法进行优化，设备内置高效流媒体传输和管理协议，优化了在线视频传输，简化了服务器的管理和配置方式，具备更好的扩展性、灵活性和可靠性。

综上，本系统既可应用于数字电视广播领域，也可用于部署IPTV和OTT节目传输系统。

系统特点:

- » 支持MPEG-2/H.264/AVS+/HEVC视频、MPEG/AAC/DRA/AC3 (可选) 音频标准
- » 采用业内最先进的压缩优化算法，实现图像高质量压缩
- » 支持高清、标清和低清多屏多格式、多分辨率、多码率输出
- » 支持IP/ASI或HDMI/SDI/CVBS/S-VIDEO等输入，IP/ASI输出
- » 支持多种流媒体协议，UDP/RTP/RTSP/RTMP/HTTP (FLV/F4V) /HTTP (MMS) /WebDAV/OTT (Apple HLS/Adobe HDS/Microsoft Smooth Streaming)
- » 简单易用的操作界面
- » 拥有广泛的兼容性和可升级性
- » 支持端口级和N+M设备级的备份，以及冗余双电源
- » 支持多音轨、多字幕功能
- » 可快速部署并提供系统维护、升级与扩展

OMP500 4K/UHD编转码系统



OMP500-4K/UHD是基于最新HEVC 4K编解码技术推出的一款超高清视频编转码服务器,可支持多路高质量4K/UHD超高清节目编码、转码及4K到高清的下变换处理。该系统采用行业领先的、独特的压缩算法优化视频图像压缩,系统内置高效流媒体传输和管理协议,优化了在线视频传输,简化了服务器的管理和配置方式,具备更好的灵活性、可扩展性及运行的可靠性。产品既适用于传统数字电视广播系统,也可以应用于IPTV/OTT等节目传输处理系统,为运营商提供稳定、可靠、合适的4K信号处理方案。

产品特点:

- » 支持IP输入4K节目转码, 或SDI输入4K节目编码
- » 视频编码能力最高支持HEVC Level 5.1@Main10 Profile
- » 视频编码分辨率最高支持4096*2160p60
- » 支持ASI/IP输出
- » 支持多种流媒体协议:
UDP/RTP/RTSP/RTMP/HTTP(FLV/F4V)/HTTP(MMS)/WebDAV/
OTT(Apple HLS/Adobe HDS/Microsoft Smooth Streaming)
- » WEB网管界面操作配置简单
- » 拥有较好的兼容性和可扩展性
- » 支持多音轨、多字幕插入功能
- » 可快速部署并提供系统维护、升级

UMH160UIG 4K/AVS2专业综合接收解码器



UMH160U是伟乐推出的一款4K/AVS2专业综合接收解码器,支持DVB-S/S2/S2X/T/T2/C、ISDB-T、8VSB、ASI、IP等多种接收模式,符合AVS+/AVS2/H.265视频和DRA音频接收解码标准,功能强大,性能优异,接口齐全丰富,具备广播级传输功能,且可扩展支持4K节目转码功能,满足客户对最新4K/AVS2节目接收解码传输的需求。

产品特点:

- » 支持卫星 (DVB-S/S2/S2X)、地面无线 (DVB-T/T2、ISDB-T、8VSB)、有线 (DVB-C)、ASI、IP信号接收 (双Tuner设计,支持信号环出)
- » 支持信号互为备份输入
- » 支持CAM卡解扰 (双CI)
- » AVS/AVS+/AVS2/MPEG-2/H.264/H.265 4K/高清/标清视频解码
- » DRA/MPEG/AC3 (可选) /AAC音频 (可选) 解码音频输出
- » CVBS/3G-SDI/HDMI2.0视频输出,平衡/非平衡模拟音频及数字非平衡音频输出
- » AVS2转H.265转码功能 (可选)
- » ASI/IP码流输出Cue tone信号输出
- » 支持WEB网管,可远程控管
- » 支持双电源选项

WSM989专业卫星调制器



WSM989专业卫星调制器适用于将MPEG标准的TS流调制成DVB-S/S2/SX或Broadcom TurboPSK调制模式。整合了最新的卫星调制技术,WSM989可提供高价值的卫星传输方案和稳定可靠的信号质量。DVB-S2X调制模式可支持下一代卫星传输标准,TR 101 290码流分析和BISS加扰功能使其成为卫星信号传输的理想解决方案。此外,双卡位设计可提供高密度双路调制、冗余双电源或用于直播车DC上的变频供电,同时具备L-band或IF信号输出,方便系统灵活部署。

产品特点:

- » 支持DVB-S/S2/S2X调制模式
- » 支持Broadcom TurboPSK调制模式
- » 具备L-band和IF调制输出
- » 可选L-band输出双工10MHz和DC供电
- » 支持前面板和网管页面操作
- » 支持ASI和IP输入
- » 可选冗余双电源



* The terms HDMI and HDMI High-Definition Multimedia Interface, and the HDMI Logo are trademarks or registered trademarks of HDMI Licensing LLC in the United States and other countries.

如需更详细的产品资料, 请联系我们

地区		邮箱
广东 (总部)	广东省惠州市仲恺高新区惠南产业园顺昌路1号伟乐科技园 +86-752-2760099	sales@wellav.com
北京	北京市海淀区安宁庄西路9号院29号楼3层330室 +86-010-62975023	sales@wellav.com
深圳	深圳市南山区科技园高新南一道8号创维大厦C座1103室 +86-755-26926573	sales@wellav.com
美国	南达科他州, 苏福尔斯, 3200 W. Sencore Drive +1-605-978-4600	sales@wellav.com
菲律宾	# 7 G01 Ground Floor, The Raphael Condominium, Gen. Lukban St., Brgy. San Antonio Village, Pasig City, Philippines +63-2-7501-1567	gb.mendez@wellav.com
波兰	Laciarska 28/304, Wroclaw, Poland +48-881-920-810	pawel.horoszczak@sencore.com
乌拉圭	Avda Brasil, Montevideo, Uruguay +598-9964-1832	diego.tanco@wellav.com



www.wellav.com.cn

电话：400-930-9311

邮箱：marketing@wellav.com

官网：www.wellav.com.cn

地址：广东省惠州市仲恺高新区惠南产业园顺昌路1号伟乐科技园



官方微信公众号